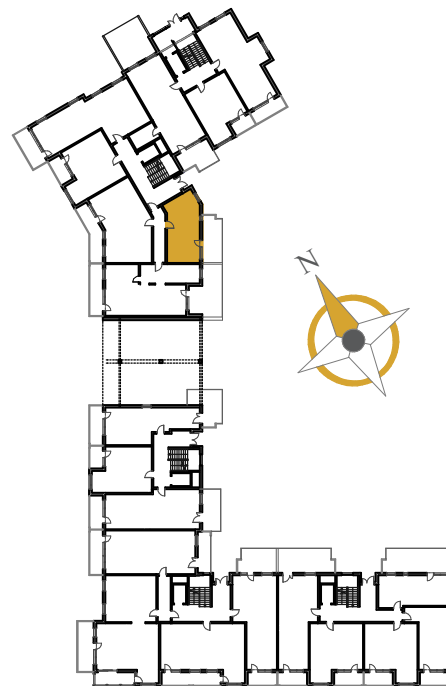
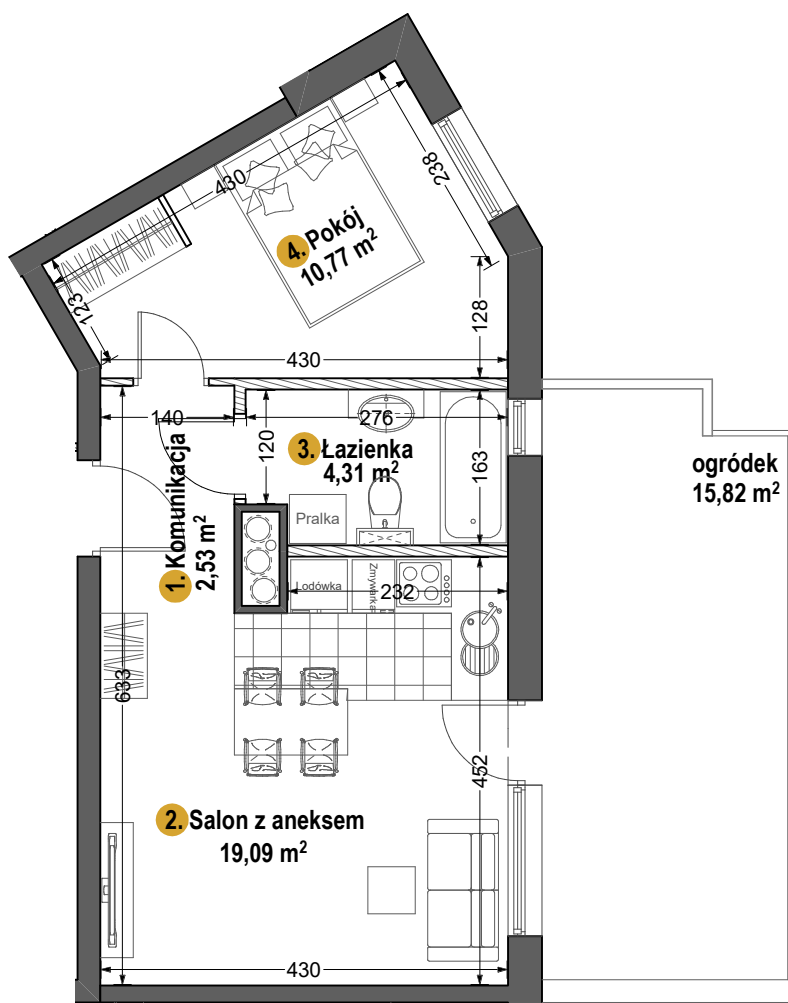


# AURORA

BUDYNEK MINERWA



1. KOMUNIKACJA	2,53 m <sup>2</sup>
2. SALON Z ANEKSEM	19,09 m <sup>2</sup>
3. ŁAZIENKA	4,31 m <sup>2</sup>
4. POKÓJ	10,77 m <sup>2</sup>
ŚCIANKI DZIAŁOWE	1,04 m <sup>2</sup>
OGRÓDEK	15,82 m <sup>2</sup>

- ŚCIANKI ARANŻACYJNE
- ▨ ŚCIANKI DZIAŁOWE NADAJĄCE SIĘ DO DEMONTAŻU
- PRZEDŚCIANKI DO ROZPROWADZENIA INSTALACJI
- ŚCIANY NOŚNE, OBUDOWY SZACHTÓW

## MIESZKANIE NR 84

PARTER

POWIERZCHNIA 37,74 m<sup>2</sup>

• POWIERZCHNIE LICZONE WG NORMY PN-ISO 9836:1997 • WYMIARY POMIESZCZEŃ PODANE W STANIE WYKOŃCZONYM



SALON SPRZEDAŻY

Olsztyn ul. Barcza  
(przy placu budowy)

+48 724 22 23 23



mieszkania@aurora.olsztyn.pl  
www.aurora.olsztyn.pl